

91 Português

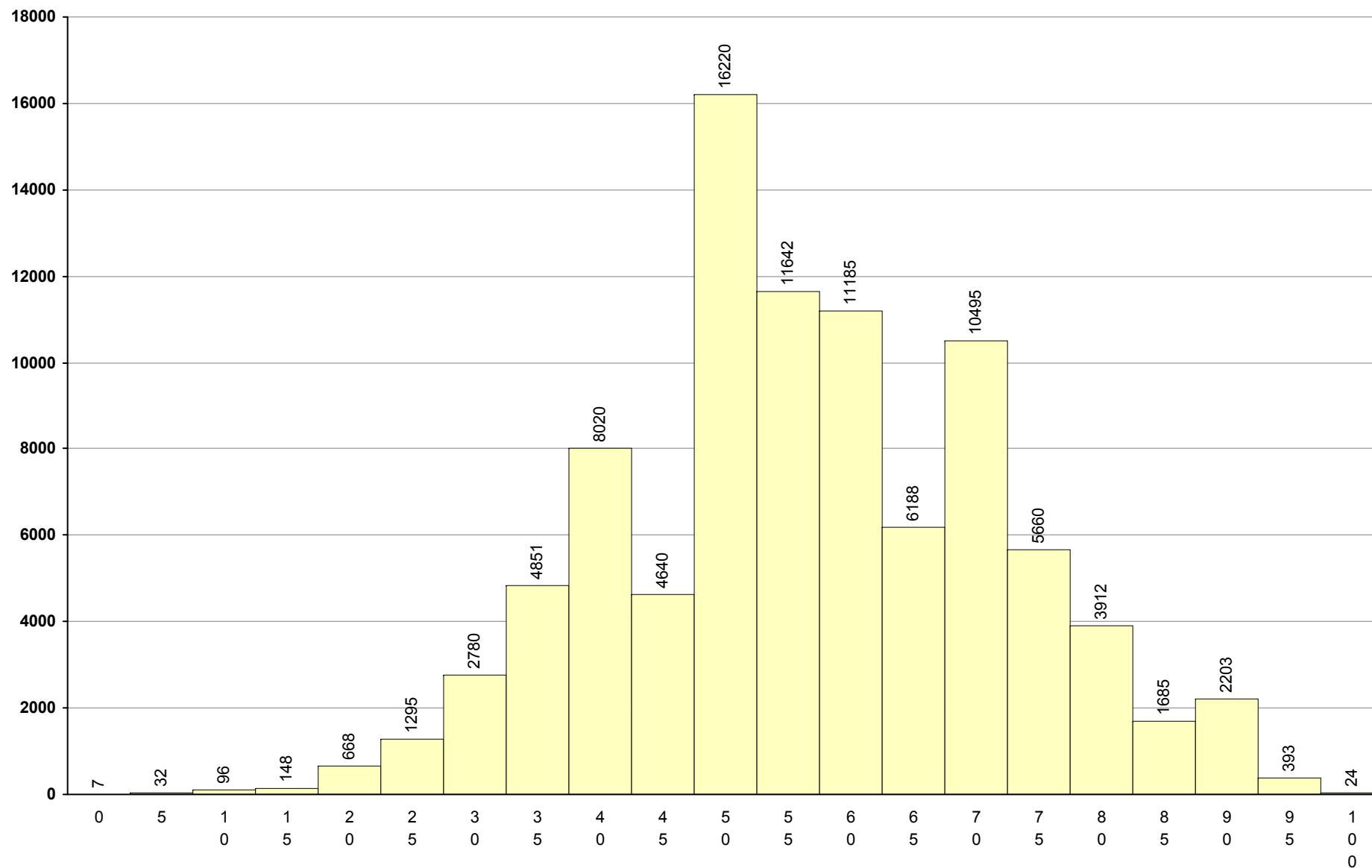
1ª Fase

Provas: 92144

Negativas: 22537

Média: 58

Desvio: 15



92 Matemática

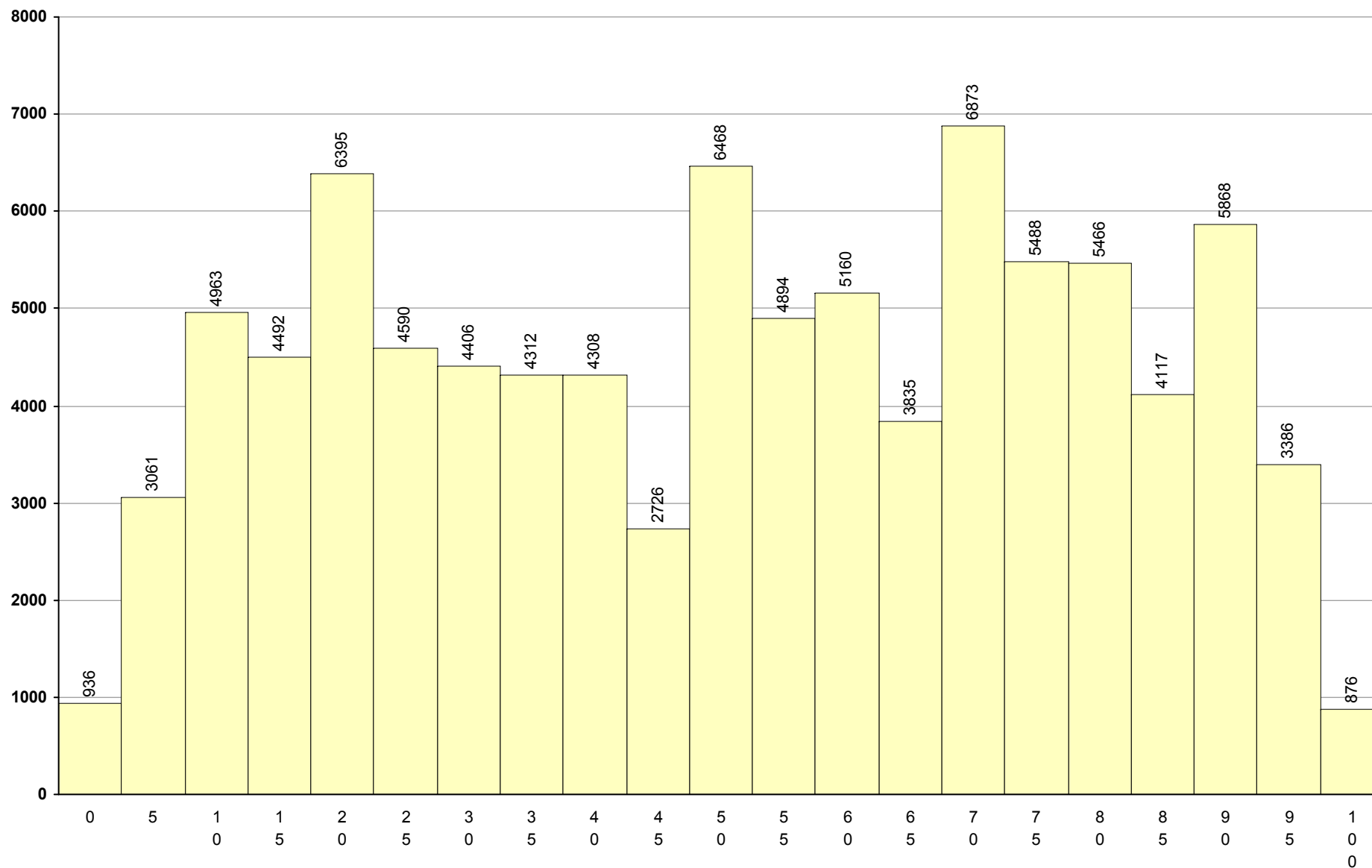
1ª Fase

Provas: 92620

Negativas: 40189

Média: 53

Desvio: 27



93 PLNM A2

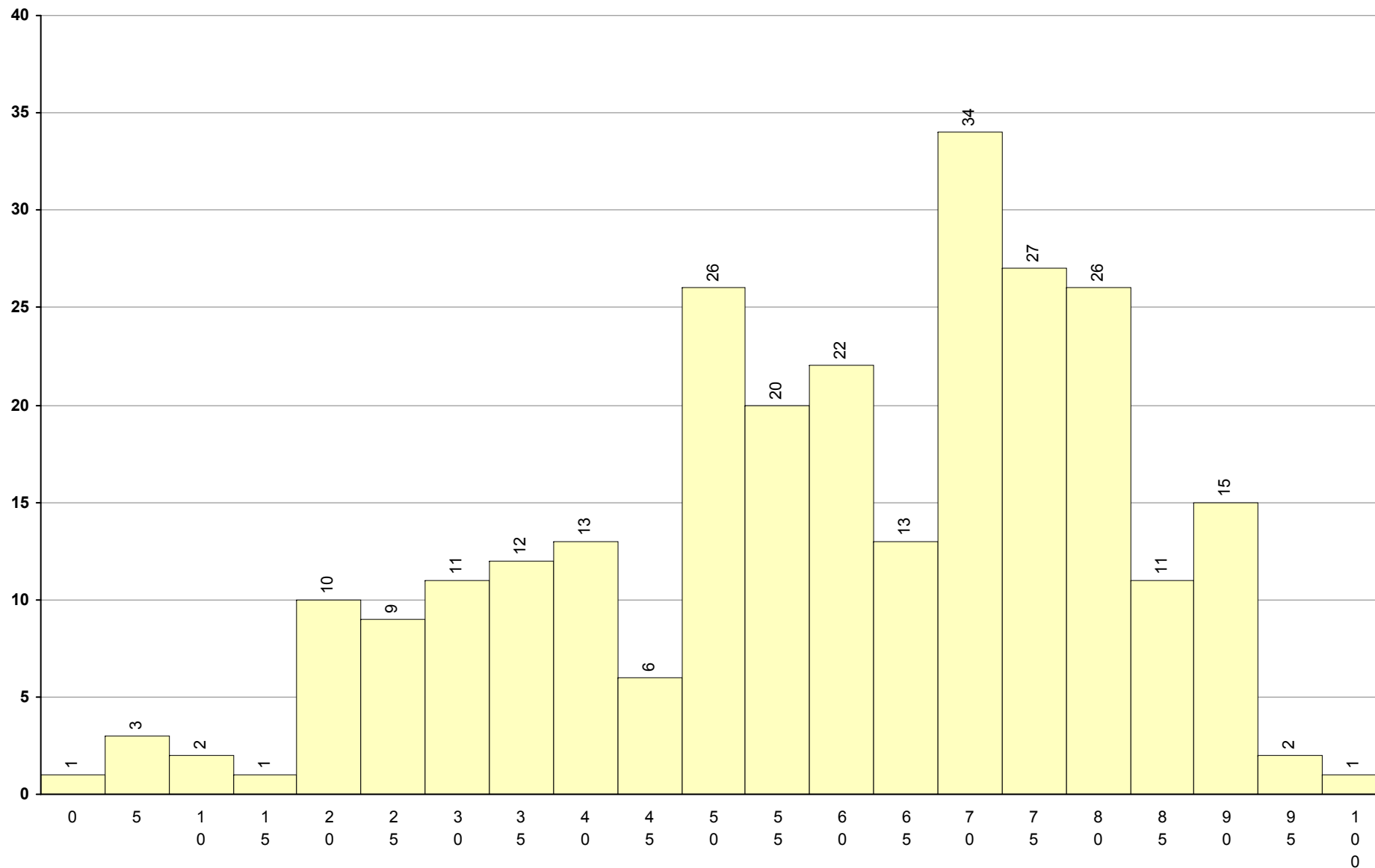
1ª Fase

Provas: 265

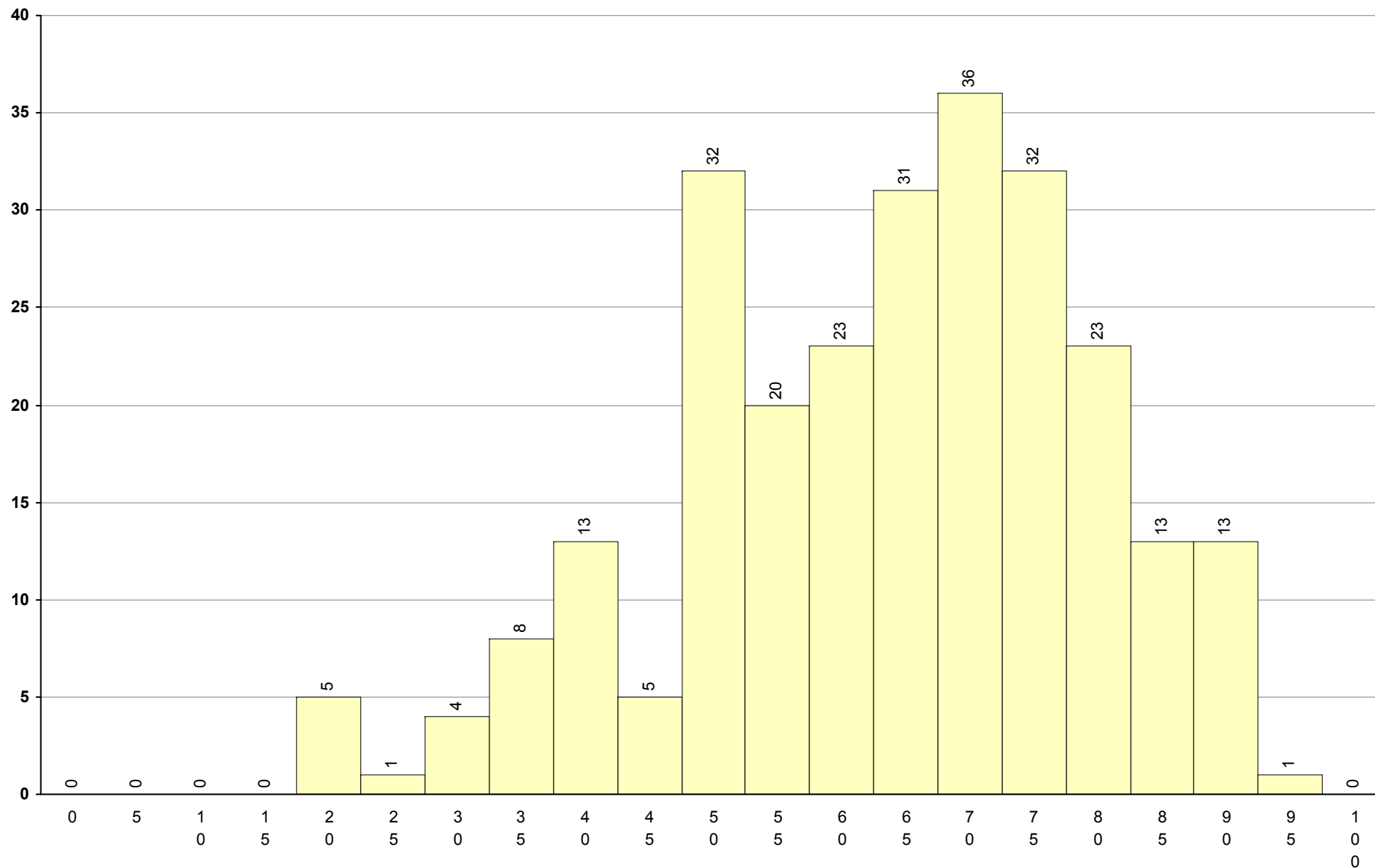
Negativas: 68

Média: 61

Desvio: 21



94 PLNM B1	1ª Fase	Provas: 260	Negativas: 36	Média: 65	Desvio: 16
------------	---------	-------------	---------------	-----------	------------



95 Português Língua Segunda	1ª Fase	Provas: 28	Negativas: 12	Média: 54	Desvio: 25
-----------------------------	---------	------------	---------------	-----------	------------

